

WOMA®

Rohrreinigungsdüse

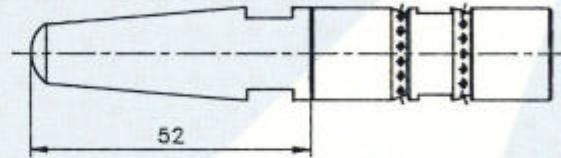
Pipe cleaning nozzle

Form 14

Betriebsüberdruck : max. 750 bar
 Operating pressure : max. 10880 psi

Verwendung bei : Schläuchen, Lanzen
 To use for : hoses, lances

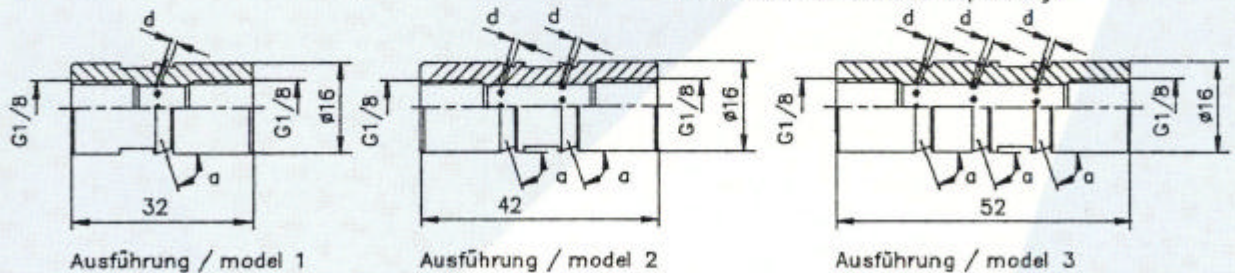
Führungsstück mit Düse / guide with nozzle



Führungsstück/guide Teile-Nr./part-no.160.0812.0

Führungsstück muss gesondert bestellt werden.

Guide must be ordered separately.



Ausführung / model 1

Ausführung / model 2

Ausführung / model 3

Gewinde nach DIN ISO 228/1; thread as per DIN ISO 228/1

| Index | Anzahl der Bohrungen number of holes | | | | | | Ausführung / model | | | Teile-Nr. Part-No. |
|-------|---|------|------|------|------|-----|--------------------|-----|-----|-----------------------|
| | d | | | | | | 1 | 2 | 3 | |
| | 6 | 8 | 10 | 16 | 20 | 24 | a | | | |
| 3,0 | | 0,85 | | | | | 70° | | | 340.1403.5 |
| 3,0 | | 0,85 | | | | | 85° | | | 340.1404.3 |
| 3,2 | 1,0 | | | | | | 70° | | | 340.1401.9 |
| 3,2 | 1,0 | | | | | | 85° | | | 340.1402.7 |
| 3,9 | | | 0,85 | | | | 70° | | | 340.1409.2 |
| 3,9 | | | 0,85 | | | | 85° | | | 340.1410.0 |
| 4,9 | | | | | | 0,6 | | | 75° | 340.1411.8 |
| 6,3 | | | | 0,85 | | | | 70° | | 340.1405.0 |
| 6,3 | | | | 0,85 | | | | 85° | | 340.1406.8 |
| 7,5 | | | | | 0,85 | | | 70° | | 340.1407.6 |
| 7,5 | | | | | 0,85 | | | 85° | | 340.1408.4 |
| | | | | | | | | | | |
| | | | | | | | | | | |
| | | | | | | | | | | |

Gewicht / weight : 0,03-0,05kg

Masse in mm / All dimensions in mm

Ausgabe / Edition: 02/89

Änderungen vorbehalten! / Subject to change